

平成 23 年 7 月 25 日

各 位

株式会社池田泉州銀行

## 節電対応型店舗『御影支店』の新設について

～来春オープン、年間電気総使用量の約 30%削減を目指します～

株式会社池田泉州銀行(頭取兼CEO:服部盛隆)は、平成24年春を目途に神戸市東灘区に「御影支店」を開設いたします。

「御影支店」では店内全ての照明をLED照明とし、また太陽光発電システムを設置する等、節電に配慮した設備を導入し、現在の標準的な店舗と比較して年間総電気使用量の約30%削減を目指します。

### 《年間総電気使用量の約 30%削減のポイント》

- ◆店内の照明器具全てにLED照明を導入する「オールLED店舗」
- ◆太陽光発電システムの設置により年間電気使用量を削減
- ◆外壁を二重壁化することで、断熱性能向上
- ◆省エネ換気システム(全熱交換器)を導入し、消費電力削減
- ◆空調効率の高い空調システムの導入

### 《その他の環境負荷軽減のポイント》

- ◆駐車場を打ち水グラスパークにし、ヒートアイランド現象を緩和
- ◆駐車場壁面に壁面緑化システムを採用

同時期に支店昇格し、移転する「津久野特別出張所」や今後新規出店する店舗についても節電対応型店舗として、太陽光発電システムの採用やLED照明器具の導入を積極的に検討し、省エネ効果の高い店舗を目指します。

また、改装を実施する店舗についても、順次省エネ効果の高い店舗へと切り替えてまいります。

池田泉州銀行は関西を代表する独立系金融グループとして環境問題にも積極的に取り組むと共に、地域の皆さまからのご支持 No. 1 を目指してまいります。

以 上

(別紙)

## 御影支店概要

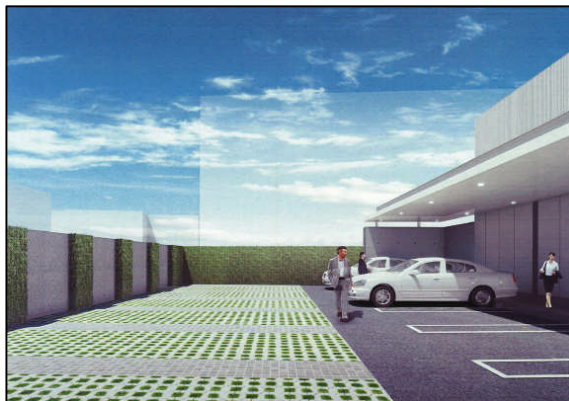
開設場所	神戸市東灘区住吉本町3丁目305番2、3(地番)
店舗面積	土地面積約 276 坪、建物面積約 218 坪
営業時間 (予定)	窓口業務 平日 9時～15時 ご相談業務 貸金庫 平日・土曜 9時～17時
時期	平成24年春目途
店舗設備	オールローカウンター、全自動式貸金庫、専用駐車場 多目的スペース、生体認証式ATM

## 御影支店外観

(外観イメージ)



(駐車場イメージ)



## 御影支店地図

