

平成 26 年 5 月 29 日

各位

株式会社池田泉州銀行

～芸術を志す地元学生の方々に活躍の場を！～

2015 年 池田泉州銀行カレンダー原画募集について

株式会社池田泉州銀行（頭取 藤田博久）では、2014 年 6 月 2 日（月）から 8 月 29 日（金）まで、「2015 年 池田泉州銀行カレンダー」に採用する原画を募集いたします。

本取組みは、地元銀行として『関西活性化のお役に立ちたい』との思いから、近畿 2 府 4 県の芸術を志す地元学生の方々への応援として、「活躍の場」を提供するものです。

学生の方々からの原画募集は、2008 年カレンダーを初回に今回で 8 回目となり、昨年は 34 の大学等の学生より 1,000 点を超えるご応募がありました。

最優秀作は、2015 年池田泉州銀行カレンダーとして 5 万部程度作成し、本年 11 月下旬より、お客さまにお配りする予定です。

最優秀作・佳作に選ばれた方には、これからの活躍を期待して、賞金総額 100 万円〔最優秀作 50 万円（1 名）、佳作 50 万円（10 万円×5 名）〕を贈呈いたします。

皆さまのご応募を心よりお待ちしております。

2015 年 池田泉州銀行カレンダー原画 募集要項（抜粋）


- 応募期間：2014 年 6 月 2 日（月）～ 8 月 29 日（金）必着
- 賞 金：賞金総額 100 万円（最優秀作 1 点／50 万円、佳作 5 点／各 10 万円）
- 応募作品：絵画（写実・具象・抽象）、デザイン書道、版画、イラスト、CG
- 応募方法：所定の応募票に必要事項を記入のうえ、応募作品（作品の写真を A4 サイズの用紙に印刷したもの（A4 紙に写真貼付も可））とともに事務局宛に郵送。
※写真・資料は返却いたしません。
- 応募料：無 料
- 応募資格：近畿 2 府 4 県（大阪・兵庫・京都・滋賀・奈良・和歌山）にある大学・短大・大学院・研究院・専門学校に在籍する学生

【応募作品の送付先・お問い合わせ先】

池田泉州銀行 カレンダー原画募集事務局 〒530-0013 大阪市北区茶屋町 18-14
電話：06-6375-3614

以 上

池田泉州銀行カレンダーデザイン（2014年）

カレンダー	応募数		入賞者数		最優秀作 (学校名/学年は受賞時のもの)
	学校数	総数	最優秀作	佳作	
2014年	34校	1,108点	1点	5点	 <p>作品名：Camelia et la Lune 氏名：田中 翔子さん 学校名/学年：京都精華大学大学院/2回生</p>

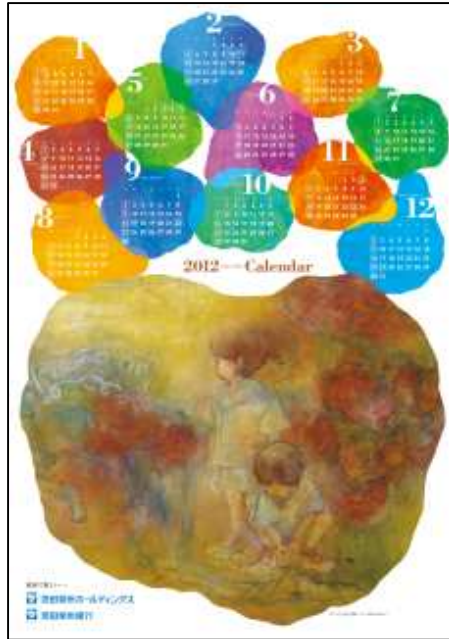
2014年池田泉州銀行カレンダー



池田泉州銀行カレンダーギャラリー（2008年～2013年）



2013年



2012年



2011年



2010年



2009年



2008年

あなたの思いが未来をぬりかえる。

関西で芸術を志す若い力を応援したく、
池田泉州銀行では、カレンダーの原画を大学生を中心に広く募集いたします。
あなたの創造力あふれる作品をお待ちいたしております。

2015年 池田泉州銀行 カレンダー 原画公募!

応募期間

2014年
6月2日[月]→8月29日[金]

(賞金総額100万円)
[最優秀作1点、佳作5点]

応募資格 近畿2府4県(大阪・兵庫・京都・滋賀・奈良・和歌山)にある大学・短大・大学院・研究院・専門学校に在籍する学生

応募料 無料 最優秀作は2015年池田泉州銀行カレンダーに採用。(カレンダーには、氏名、学校名、学部名が入ります。)

詳細および当行概要

当行ホームページをご覧ください。
※HPより応募要項および応募票もダウンロードできます。

<http://www.sihd-bk.jp>



親切で新しい…

池田泉州銀行

©くわしくは、裏面をご覧ください。
(2014年5月26日現在)

2015年 池田泉州銀行カレンダー 原画公募!

賞金総額 100万円

2014年
6.2月 → 8.29金

お問い合わせ及び池田泉州銀行の概要については、
ホームページをご覧ください。

<http://www.sihd-bk.jp>

※個人情報に関する対応・個人情報保護法に基づき応募に関する情報は
池田泉州銀行が管理し、審査会の実施、入選等の連絡以外の目的で
使用することはありません。

応募要項

主旨 池田泉州銀行の1枚ものカレンダーの原画となるオリジナル作品の公募。

カレンダーについて

2015年カレンダーに採用。B2サイズ(728mm×515mm)のタテにデザインします。
カレンダーへのデザイン展開は池田泉州銀行で行います。

モチーフ・題材

老若男女を問わず、多くの人から親しまれ愛されるもの。

テーマ「親切」「新しい」

(池田泉州銀行は、地域の皆様からのご支持No.1を目指しております。)

審査ポイント 「創造性」「芸術性」などから総合的に審査します。

審査員(敬称略)

荻野 丹雪(墨象家) 坂上 義太郎(BBプラザ美術館顧問・前伊丹市立美術館館長)

大橋 泰弘(舞台美術家・宝塚歌劇団幹事)

銀行関係者 ※審査員は場合によっては変更になることもあります。

応募作品の形式

●絵画(写実・具象・抽象)、デザイン書道、版画、イラスト、CG ※写真単体、立体は除く。

●素材や技法は自由

●大きさ ①絵画サイズ 50号(1,167mm×910mm)以内、

②B2サイズ(728mm×515mm)以内、

③CGサイズ A3・A3ノビ。 ※①②③ともサイズ以内での変型可。

●応募者本人が制作したオリジナル作品で今までに未応募のものに限ります。(1人3点以内)

●2人以上の共同作品、グループ作品は不可。

作品の著作権、所有権

①既発表のデザインと同一または類似、あるいは著作権の侵害等が明らかになった場合、受賞後であっても賞を取り消す場合があります。

②最優秀作品の著作権は、すべて池田泉州銀行に帰属し、弊行のカレンダー販促物制作ならびに商品化権提供など、二次的著作物への商品化の権利も池田泉州銀行に帰属します。

③最優秀作品の所有権は、池田泉州銀行に帰属し、作品現物は返却いたしません。

④応募者が未成年者の場合は、上記権利の譲渡について、法定代理人の同意を得たものとみなします。

応募料 無 料

応募資格 近畿2府4県(大阪、兵庫、京都、滋賀、奈良、和歌山)にある大学・短大・大学院・研究院・専門学校に在籍する学生

応募期間と応募方法

1次 写真審査/2014年6月2日(月)～8月29日(金)必着。A4出力プリント(A4紙に写真貼付も可)にて応募。詳細は下記参照。※応募写真は返却いたしません。

2次 作品審査/1次入選者10～20名の方に通知(9月中旬)。
指定日までに作品現物を出品(9月下旬、日時・場所は別途連絡)。
指定日までに未提出の場合は選外とします。
※審査後、最優秀作以外の作品現物は返却いたします。

審査・表彰 賞金総額100万円(最優秀作1点:50万円、佳作5点:各10万円)。

2次審査結果の発表

2014年11月下旬、当行ホームページにて発表するとともに、応募者には書面にて通知いたします。

1次応募書類の提出方法について

次の1-2を同封して、下記宛にお送りください。

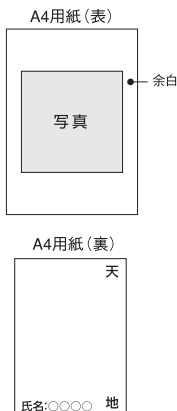
1 右の応募票を切り取り、
全ての項目に記入したもの



2 作品の写真をA4サイズ用の紙にプリントしたもの(A4用紙に写真貼付も可)
※いずれも裏面に「氏名」と「作品の天地」を明記してください。



3 池田泉州銀行 営業企画部
カレンダー原画公募 係
〒530-0013 大阪市北区茶屋町18-14
専用電話:06-6375-3614



応募票 2作品以上応募の場合はコピーしてお使いください。

私は、2015年池田泉州銀行カレンダー原画公募の応募要項を承諾の上、応募いたします。

学校名			
学部・専攻科		年	
在学校の住所			
氏名	男 女	才	
※ 現住所	〒		
※ TEL	ご自宅	携帯	
e-mailアドレス			
画題			
サイズ		素材	

※1次入選通知(9月中旬) → 作品搬入(9月下旬)の期間に必ず連絡がつく先をご記入ください。

親切で新しい...



池田泉州銀行

(2014年5月26日現在)