



平成21年 9 月14日

各 位

会 社 名 株式会社 池 田 銀 行
代表者名 取締役頭取 服 部 盛 隆
(コード番号 8 3 7 5 東証・大証第一部)

会 社 名 株式会社 泉 州 銀 行
代表者名 取締役頭取 吉 田 憲 正
(コード番号 8 3 7 2 大証第一部)

株式会社池田泉州ホールディングスの経営体制 及びロゴ・シンボルマーク等について

株式会社池田銀行（頭取 服部盛隆、以下「池田銀行」といいます。）と株式会社泉州銀行（頭取 吉田憲正、以下「泉州銀行」といいます。）は、本年 10 月 1 日に予定している持株会社「株式会社池田泉州ホールディングス」（以下「池田泉州ホールディングス」といいます。）の設立による経営統合に向けて、鋭意準備を進めております。

今般、統合推進委員会での協議を経て、両行において、池田泉州ホールディングスの経営体制、役員人事等、シンボルマーク・ロゴ、並びに制服の改定を決定いたしましたので、下記の通りお知らせいたします。

記

1. 経営体制

(1) 基本的な考え方

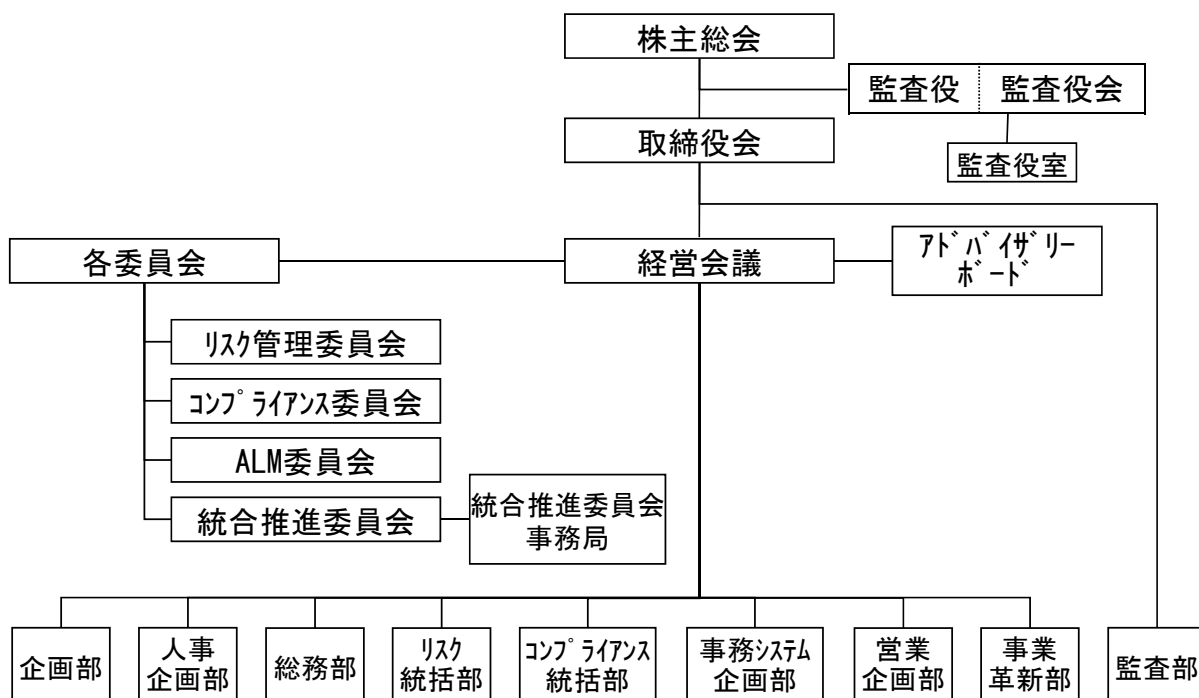
池田泉州ホールディングスは、池田銀行、泉州銀行を含むグループ全体の業務の健全かつ適切な運営を確保するため、グループ全体の最適な経営戦略を策定し、その進捗管理を行う機能を担うとともに、グループの経営効率の向上と統合効果の最大化を実現するために、必要な経営管理を行います。

(2) 特長

業務執行にあたっては、最高経営責任者（CEO）を置き、持株会社はグループ全体の戦略策定と経営管理を担う機能を持ち、両行及びグループ会社に対するガバナンスを発揮いたします。

また、外部の学識経験者や各界の専門家をメンバーとし、地域に根ざした透明性の高い経営を目指すことを目的に、経営会議の諮問機関として「アドバイザリーボード」を設置するとともに、経営統合を事業改革の大きなチャンスと捉え「事業革新部」を設置します。

(3) 池田泉州ホールディングス 組織図



(4) 各部の主な機能

持株会社の組織は取締役会、経営会議の下に、業務執行組織としてグループの企画、リスク管理等を統括する8つの所管部署を設け、グループ全体としての経営管理体制を構築しています。

各所管部の機能概要は以下の通りです。

① 企画部

グループ全体の方針・戦略策定等を行う部門です。具体的には、経営方針や経営計画等の企画、立案及び管理を行うほか、予算策定、決算、広報・IR、関連会社の統括・調整業務、内部統制、ALM委員会事務局等を担当します。

② 人事企画部

グループ全体の人事に関する事項を統括する部門です。具体的にはグループ人事の基本方針、計画及び諸制度の企画、立案を行うほか、グループ社員の教育訓練計画に関する企画、立案及び実施等を担当します。

③ 総務部

グループ全体の総務に関する事項を統括する部門です。具体的にはグループの経営合理化策の管理や営業用動産・不動産の取得、管理、営繕、処分及び賃貸、株主総会に関する業務、秘書業務等を担当します。

④ リスク統括部

グループ全体のリスク管理態勢に関する事項を統括する部門です。具体的にはグループのリスク管理基本方針、基本体制の企画、立案、管理及び統括等を行うほか、各種リスクに関

する方針等の策定、データの収集・分析等のほか、リスク管理委員会事務局を担当します。また、グループのバーゼルⅡに関する事項を担当します。

⑤ コンプライアンス統括部

グループ全体のコンプライアンスに関する事項を統括する部門です。具体的にはグループの法令遵守等に関する企画立案・指導・監督・管理を行うほか、グループの顧客保護等管理に関する企画立案、コンプライアンス委員会事務局等を担当します。

⑥ 事務システム企画部

グループ全体の事務システムに関する事項を統括する部門です。具体的にはグループの総合的システム化の研究、企画、立案及びシステム統合管理を行うほか、システムリスク及び事務リスクの管理等を担当します。

⑦ 営業企画部

グループ全体の営業戦略に関する事項を統括する部門です。具体的にはグループの営業戦略、営業方針、営業施策等の企画、立案を行うほか、グループの営業に関する諸計数の取りまとめ、産学官のネットワーク拡大等を担当します。

⑧ 事業革新部

経営統合を事業改革の大きなチャンスと捉え、地域、中堅・中小企業や個人のお客様に対して、最良の金融商品・サービス・提携体制を提供するための戦略、施策等を検討する部門です。具体的にはグループの新規事業開発等、先進的なビジネスモデルに関する企画、立案及び推進、グループにおける対外戦略・資本提携に関する企画、立案及び推進等を担当します。

⑨ 監査部

業務執行部門から独立してグループ全体の内部監査に関する事項を統括する部門です。また、持株会社単体の内部監査についても担当し、業務執行の的確性・健全性の確保を図ります。

(5) 経営会議の諮問機関

経営会議の諮問機関として、コーポレートガバナンスの充実を図ることを目的に「アドバイザーボード」を設置するとともに、グループ経営の主要課題である、リスク管理、コンプライアンス、ALM、そして6か月後程度を目途に予定している子銀行合併統合推進、それぞれについて委員会を設置します。

各諮問機関の機能概要は以下の通りです。

① アドバイザーボード

経営の透明性及び客観性を向上させるため、経営上の重要戦略や課題、金融業界の問題等、経営全般に関して経営会議に対して助言を行う機関です。事業革新の方向性、地域金融機関としての事業方針について経営会議に対してアドバイスをを行います。

② リスク管理委員会

グループ全体のリスク管理に関する重要事項等を審議する機関です。各種リスクの管理・運営に係わる方針、体制に関する事項、各種リスクの状況およびリスク管理の状況等を審議します。

③ コンプライアンス委員会

グループ全体のコンプライアンスに係わる重要事項等を審議する機関です。コンプライアンスを推進するための方針、体制整備に関する事項、施策・個別事案のグループ各社への展開等を審議します。

④ ALM 委員会

グループ全体の ALM に関する重要事項等を審議する機関です。資産・負債・資本運営に係る方針、体制整備に関する事項、リスク資本の状況等を審議します。

⑤ 統合推進委員会

持株会社設立後の経営に関する事項について、調査・検討、対応方針の策定を行う機関です。6か月後程度を目途に予定している子銀行の合併に関する統合推進、および、新銀行設立後に予定しているシステム統合に関する事項等を審議します。

2. 役員人事等（10月1日付予定）

職 位	氏 名	担当職務
代表取締役 会長	吉田 憲正	監査部担当
代表取締役 社長 兼 CEO	服部 盛隆	
取締役	小川 昭一	リスク統括部担当
取締役	豊永 喬	営業企画部担当 事業革新部副担当
取締役	小宮 昇	企画部担当
取締役	伊藤 清継	人事企画部担当
取締役	昌尾 一弘	事業革新部担当 統合推進委員会担当 営業企画部副担当
取締役	瀧川 明秀	総務部担当 統合推進委員会副担当
取締役	藤田 博久	事務システム企画部担当
取締役	片岡 和行	コンプライアンス統括部担当 リスク統括部副担当
取締役（社外）	畔柳 信雄	
常勤監査役	堀井 勝利	
常勤監査役	辻 太保	
監査役（社外）	今中 利昭	
監査役（社外）	佐々木 敏昭	

職 位	氏 名	担当職務
執行役員	姫野 豊	監査部副担当 コンプライアンス統括部副担当
執行役員	坂戸 豊	企画部副担当
執行役員	松村 恵生	人事企画部副担当 総務部副担当
執行役員	福地 直哉	人事企画部統括部長
執行役員	小林 弘明	事務システム企画部副担当
執行役員	梶田 博信	コンプライアンス統括部統括部長
執行役員	藤井 義郎	秘書役（事業革新担当）
執行役員	西 隆史	リスク統括部統括部長 コンプライアンス統括部長
執行役員	久保田 洋	人事企画部長

3. 池田泉州ホールディングスのシンボルマーク・ロゴの制定について

～シンボルマーク～



S I H D

関西を代表する、開かれた新金融グループに相応しい、関西2府4県の形をモチーフとしたシンボルです。

上へと伸びる縦のラインは、新金融グループの誕生によって関西エリアに様々なネットワークのつながりが広がっていくことを表現しています。

ブランドカラーは水をイメージ。新金融グループの成長性や自由闊達な社風を象徴する澄んだ青色です。

～ロゴ～



池田泉州ホールディングス

株式会社 池田泉州ホールディングス

SENSHU IKEDA HOLDINGS, INC.

4. 制服の改定について

池田銀行、泉州銀行は合併を予定していますので、平成22年4月に両行の制服を改定し、一本化することと致します。なお、新銀行の制服のデザインは著名なデザイナーであります コシノ ヒロコさんをお願いすることに決定しましたのでお知らせします。

コシノ ヒロコさんは、泉州銀行の本店のある岸和田市ご出身で、現在は池田銀行の地盤、阪神間に居を構えられ、欧米はもとより中国などアジアでもご活躍される世界的なデザイナーで、新銀行の制服のデザイナーに最も相応しい方と考えております。

現在両行女性行員で構成される「制服委員会」でコシノ ヒロコさんからご提案いただいた制服案を検討しているところであり、決定次第発表させていただきます。

以 上

【本件に関するお問い合わせ先】

株式会社池田銀行	執行役員企画部長	南地 伸昭	TEL : 06-6375-3595
株式会社泉州銀行	経営企画部長	田原 彰	TEL : 072-423-7441