

投資信託販売会社における比較可能な共通 KPI の公表について  
～お客さま本位の業務運営に関する取組状況～

株式会社池田泉州銀行（頭取 鶴川淳）は、平成31年1月31日（木）、金融庁が公表した「投資信託における比較可能な共通 KPI について」に基づき、以下の3指標について、平成30年3月末時点の数値を公表いたしました。

【共通 KPI】

- ①運用損益別顧客比率
- ②投資信託預り残高上位 20 銘柄のコスト・リターン
- ③投資信託預り残高上位 20 銘柄のリスク・リターン

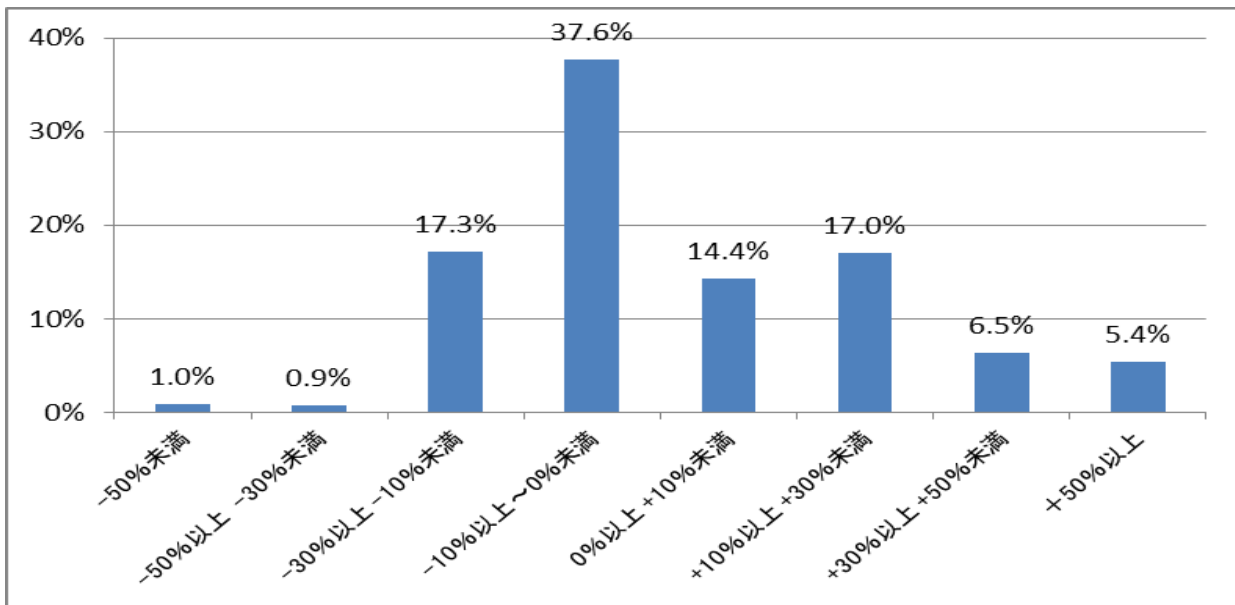
当行は、平成29年6月に「お客さま本位の業務運営基本方針」を策定・公表し、全役職員が本方針に則った業務運営を徹底しております。  
また、当行の取組み状況についても、お客さまにご確認いただけるよう、平成29年度の取組み状況をホームページに掲載しており、今回公表いたします上記3指標を、平成29年度の取組み状況に追加しています。共通 KPI（3 指標）は別紙の通りです。

当行は「お客さま本位の業務運営基本方針」に則り、常にお客さま本位で考え、創意と工夫を活かし、質の高い金融商品・サービスの提供に努め、お客さまの安定的な資産形成のお役に立ってまいります。

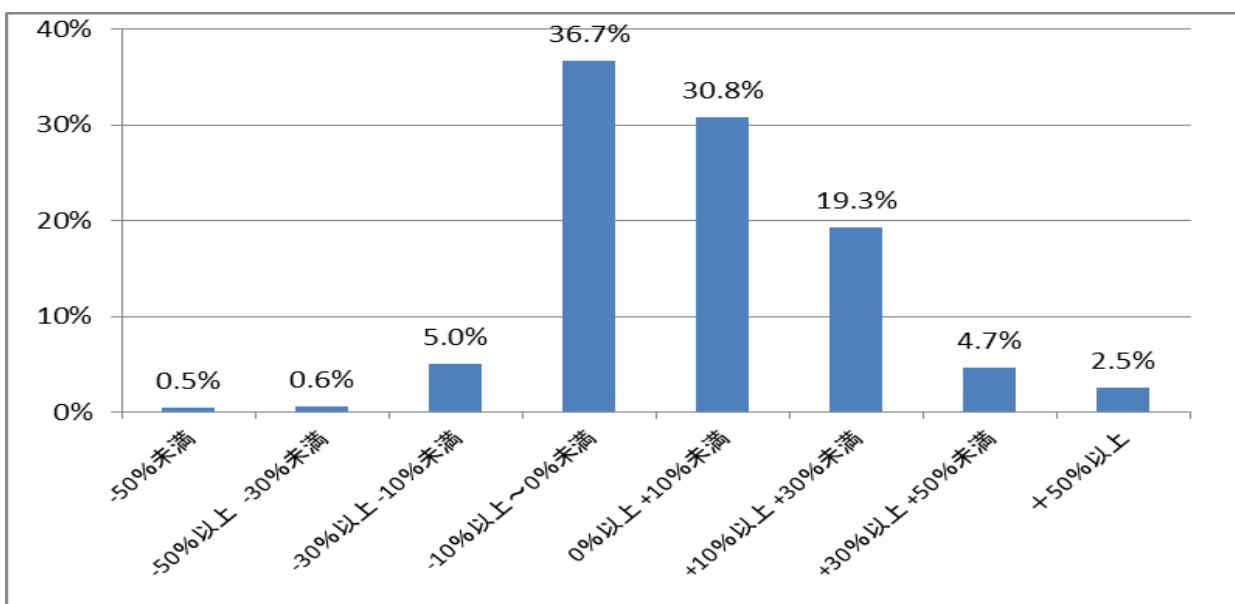
## ◆お客さまの運用成果に関する指標

- 平成30年3月末時点で投資信託を保有されているお客さまの運用損益別顧客比率【図1】は、相場の影響もあり、運用益を得ているお客さまは43.2%（56.8%のお客さまが運用損失）でした。一方、過去に売却した投資信託の運用損益を加味した運用損益別顧客比率【図2】では、57.2%のお客さまが運用益を得ています。
- 投資信託の預り残高上位20銘柄【図5】の平均コストは2.05%、平均リスクは12.09%に対し、平均リターンは5.82%でした。今後も運用実績の優れたファンドをラインアップして参ります。（【図3】【図4】）

【図1】 投資信託の運用損益別顧客比率[共通 KPI]



【図2】 実現損益を含む運用損益別顧客比率

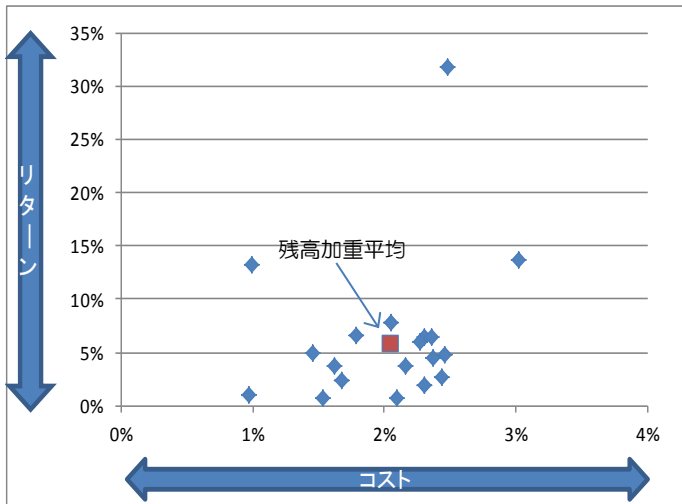


【図1】【図2】平成30年3月末時点。運用損益別顧客比率計算上の分母は【図1】時価評価額、【図2】累積買付額

【図2】平成26年12月以降に売却・償還となった投資信託の実現損益が対象

【図3】 投資信託預り残高上位 20 銘柄のコスト・リターン

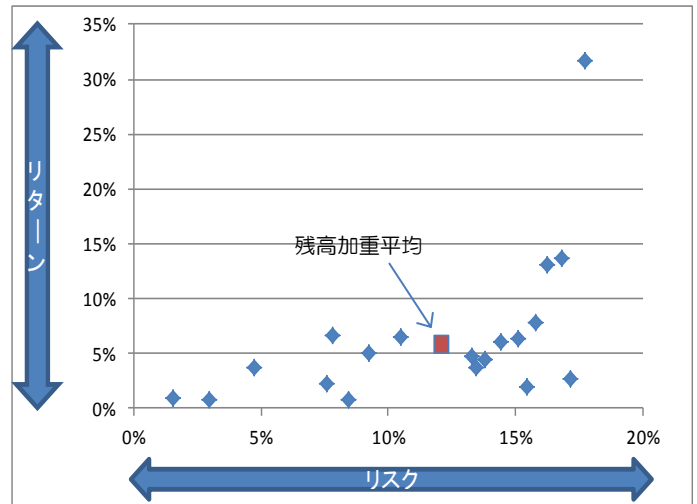
[共通 KPI]



残高加重平均	コスト	リターン
	2.05%	5.82%

【図4】 投資信託預り残高上位 20 銘柄のリスク・リターン

[共通 KPI]



残高加重平均	リスク	リターン
	12.09%	5.82%

【図5】 投資信託預り残高上位 20 銘柄

	銘柄名	コスト	リスク	リターン
①	新 US-REIT オープン 愛称：ゼウス	2.30%	15.12%	6.41%
②	フィデリティ・USハイ・イールド・ファンド	2.35%	10.48%	6.48%
③	新光ブラジル債券ファンド	2.30%	15.49%	1.91%
④	三菱UFJ 豪ドル債券インカムオープン〈愛称：夢実月〉	1.57%	9.75%	-1.30%
⑤	ダイワ日本国債ファンド（毎月分配型）	0.97%	1.52%	1.00%
⑥	ラサール・グローバル REIT ファンド（毎月分配型）	2.27%	14.45%	6.01%
⑦	MHAM J-REIT アクティブオープン毎月決算コース〈愛称：物件満彩〉	1.62%	13.44%	3.77%
⑧	財産3分法ファンド（不動産・債券・株式）毎月分配型	1.46%	9.25%	4.98%
⑨	インド債券ファンド（毎月分配型）	2.37%	13.83%	4.43%
⑩	MHAM 新興成長株オープン〈愛称：J-フロンティア〉	2.48%	17.76%	31.70%
⑪	フィデリティ・USリート・ファンド B（為替ヘッジなし）	2.05%	15.80%	7.79%
⑫	みずほUSハイイールドオープン Aコース（為替ヘッジあり）	2.16%	4.72%	3.76%
⑬	インデックスファンド 225	0.99%	16.24%	13.16%
⑭	LM・オーストラリア高配当株ファンド（毎月分配型）	2.44%	17.17%	2.67%
⑮	グローバル・ソブリン・オープン（毎月決算型）	1.67%	7.59%	2.31%
⑯	東京海上・ニッポン世界債券ファンド（為替ヘッジあり）	1.53%	2.98%	0.73%
⑰	グローバル・ヘルスケア&バイオ・ファンド〈愛称：健次〉	3.02%	16.85%	13.71%
⑱	ワールド・インフラ好配当株式ファンド（毎月決算型）〈愛称：世界のかけ橋〉	2.46%	13.29%	4.76%
⑲	RS 豪ドル債券ファンド〈愛称：為替リスク配慮型豪ドル債券ファンド〉	2.10%	8.43%	0.74%
⑳	MHAM6 資産バランスファンド 愛称：六花選	1.78%	7.81%	6.66%
残高加重平均		2.05%	12.09%	5.82%

【図3】【図4】【図5】 平成 30 年 3 月末時点で設定 5 年以上の投資信託の預り残高上位 20 銘柄

コスト：販売手数料率/5+信託報酬率      リスク：過去 5 年間の月次リターンの標準偏差（年率換算）

リターン：過去 5 年間のトータルリターン（年率換算）