

平成 26 年 11 月 27 日

各 位

株式会社 池田泉州銀行
取締役 頭取 藤田 博久

中小企業へのサポート強化に向けた態勢整備について

株式会社池田泉州銀行は、「地域第一主義」を掲げ、『地域のため、地域の皆さまのお役に立ちたい』との思いのもと、戦略 3 本部を中心とした『提案力』と、地元自治体や大学、外国銀行等との『ネットワーク力』を活かし、様々なお客さまをサポートしてまいりました。

一方、『地域との共存共栄』を目指し、中小企業金融円滑化法の期限到来以降も、地域活性化と事業再生支援を経営の重点課題と位置付けて取り組んでまいりました。

今回、地元の中小企業のお客さまのライフサイクルに応じて、更に積極的にサポートすることを目的に、態勢を強化いたしますので、お知らせいたします。

記

1. 「中小企業サポート委員会」の設置

様々なライフステージにあるお客さまへのサポートの更なる向上に向けて、以下の基本方針のもと、「中小企業サポート委員会」を設置いたします。

(基本方針)

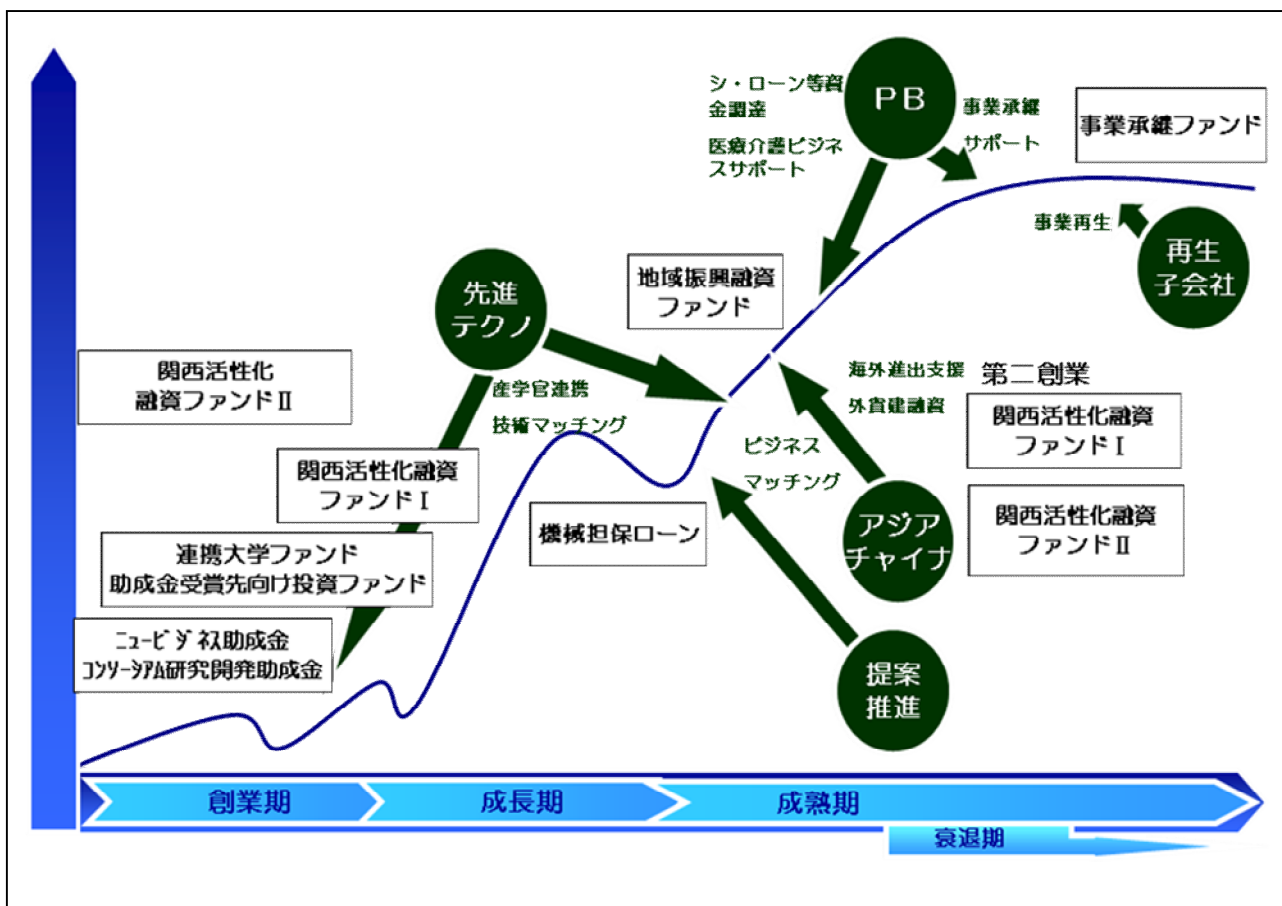
- ・ お客さまのライフステージに応じて、事業の実態や将来の見通し等をきめ細かく把握した上での適切なサポートの実施
- ・ お客さまのライフステージに応じた課題の解決策のご提案
- ・ お客さまのニーズに合わせて、円滑な資金のご提供や条件変更等への適切な取組み
- ・ 外部機関や専門家が有する機能の積極的な活用
- ・ お客さまに対して積極的でかつ分かりやすい情報の発信

2. 「金融円滑化推進委員会」の発展的解消

金融円滑化推進委員会では主に「経営改善」や「事業再生」のライフステージを中心に協議を行ってまいりましたが、「中小企業サポート委員会」は全ライフステージを対象とすることから、本委員会は発展的に解消し、「中小企業サポート委員会」で「経営改善」等の取組みも含めて協議してまいります。

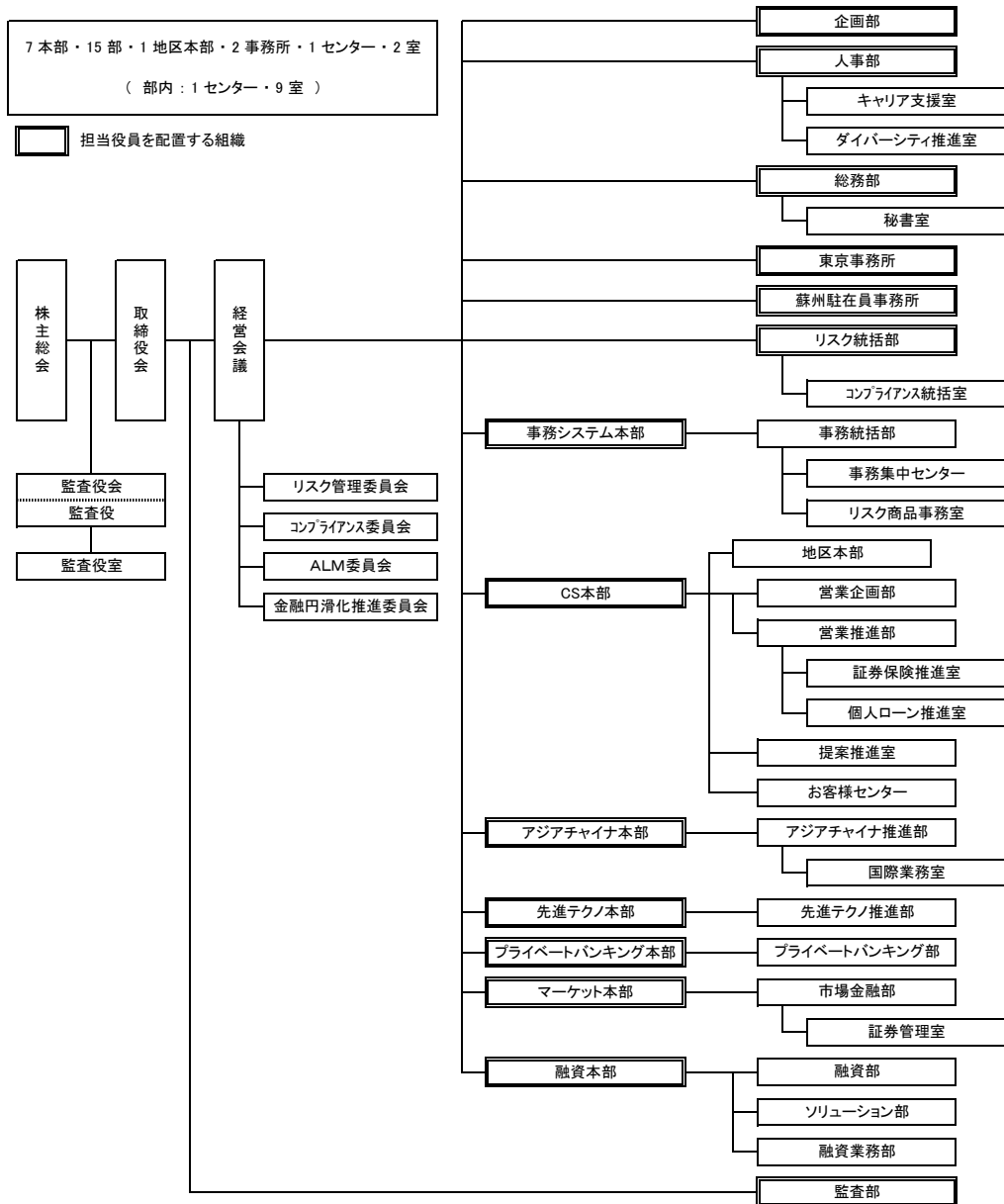
3. 施行日 平成 26 年 12 月 1 日

(ご参考) 中小企業へのサポートイメージ図



以上

池田泉州銀行 本部 組織図 <変更前>



池田泉州銀行 本部 組織図 <変更後>

平成26年12月1日 実施 (予定)

