

**出産・子育てを応援します！
「＜池田泉州＞妊活・育活応援ローン」の取扱い開始**

株式会社池田泉州銀行（頭取 藤田博久）は、平成28年1月26日（火）から、「＜池田泉州＞妊活・育活応援ローン」の取扱いを開始いたします。

現在、政府による「少子化社会対策大綱」制定などの少子化対策、育児支援が進められる中、当行は地元金融機関として、出産や子育てを資金面でサポートいたします。

本ローンはお申込みいただいた方及び配偶者の出産・子育てに必要な費用を対象とし、具体的には、妊娠前後の体調管理や診療など、無事出産を迎えるための「妊活」や、出産後のお子様の医療や保育といった「育活」などに必要な資金としてご利用いただけます。さらに、育休や産休中の返済負担軽減の観点から、最長1年間、元金返済を据え置きいただくことが可能です。

また、本ローンをご利用中にご出産を迎えられた方には、当行よりお祝いをお贈りする予定です。

今後も池田泉州銀行は、地元金融機関として、地域の少子化対策のための各種施策に積極的に取り組んで参ります。

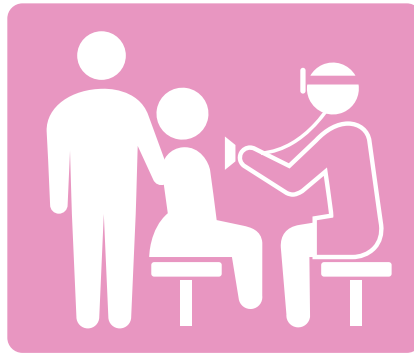
■ 「＜池田泉州＞妊活・育活応援ローン」概要 （詳細は別添をご参照下さい）

商品名	＜池田泉州＞妊活・育活応援ローン
融資金額	10万円以上 300万円以下
ご利用いただける方	<ul style="list-style-type: none"> ・ ご契約時の年齢が満20歳以上65歳未満で、完済時70歳以下 ・ 安定収入のある方 ・ 当行営業エリア内にお住まいの方 ・ 保証会社の保証が受けられる方
お使いみち	<ul style="list-style-type: none"> ・ 出産、産前、産後の医療、検診等の費用 ・ ご出産後のお子様の医療、検診、予防接種等の費用 ・ 保育所、ベビーシッター代、幼児教育の費用 ・ 不妊治療にかかる費用 <p style="text-align: center;">※配偶者にかかる費用も対象となります。 など</p>
適用金利	年3.975%（※変動金利、保証料含む）
その他	<ul style="list-style-type: none"> ・ 育休や産休中の元金据え置き可能（最長1年間） ・ 資金使途証明書類、所得証明書類のご提出は不要

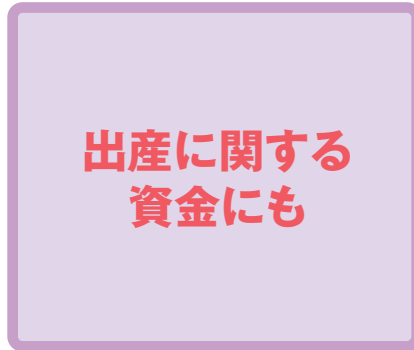
*妊活とは：妊娠活動…妊娠、出産を実現するために行う、一連の活動を指す語

*育活とは：育児活動…子育て等に必要様々な活動を指す語

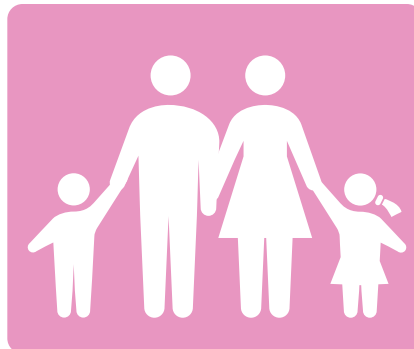
家族の未来をずっと サポートしたいから



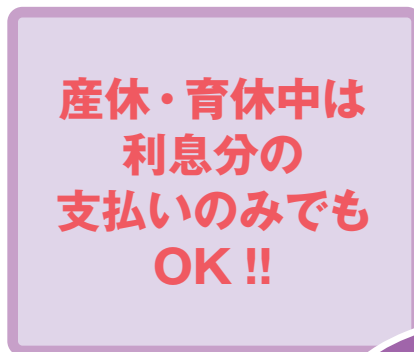
不妊治療に関する
資金にも



出産に関する
資金にも



子育てに関する
資金にも



産休・育休中は
利息分の
支払いのみでも
OK !!



資金使途証明、
所得証明は不要!

不妊治療や出産、育児に関するお使いみちの場合

〈池田泉州〉

妊活・育活 応援ローン

3.975%

年利

(変動金利、保証料を含みます)

©金利はお客さまにご融資させていただく日の金利を適用いたしますので、お申込日の金利と異なることがあります。

親切で新しい…



池田泉州銀行

くわしくは裏面をご覧ください。
(2016年1月25日現在)

お申込みは簡単!

1 インターネットや窓口から簡単にお申込みできます。



池田泉州銀行のホームページより
お申込みください。

<http://www.sihd-bk.jp>



お気軽に
ご相談ください。

★必ずご本人さまがお申込みください。お申込み後、銀行または保証会社からご自宅・携帯電話・ご勤務先にお申込み確認のご連絡を差し上げることがございますので、あらかじめご了承ください。

2 仮申込内容の審査結果をご案内します。

審査結果はご自宅への書面の郵送、ご自宅、携帯電話、ご勤務先への電話のいずれかによりご連絡します。

3 ご本人さまにご来店いただき、正式な申込手続きをいただきます。

ご本人さまを確認できる資料をご用意ください。

※所得証明資料は原則不要ですが、ご用意いただく場合もございます。

4 ご契約後、お借入金はお本人さまの預金口座に入金させていただきます。

〈池田泉州〉妊活・育活応援ローン	
ご利用いただける方	<ul style="list-style-type: none"> ●ご契約時の年齢が満20歳以上65歳未満で、完済時70歳以下 ●安定収入のある方 ●当行営業エリア内にお住まいの方 ●保証会社の保証が受けられる方
お使いみち	<ul style="list-style-type: none"> ●不妊治療にかかる費用 ●出産にかかる諸費用 ●産前、産後の医療、検診等の費用 ●ご出産後のお子さまの医療、検診、予防接種等の費用 ●保育所、ベビーシッター、幼児教育等の費用等 <p>◎事業性資金、投機資金、不動産購入資金、個人間の売買にはご利用いただけません。 ◎ご契約後、お借入金はご本人さまの預金口座に入金させていただきます。</p>
お借入金額	10万円以上300万円以内 (1万円単位)
お借入期間	10年以内 (1ヵ月単位) (産休・育休中の元金返済据置可) (最長1年間)
お借入金利	年3.975% 変動金利 ◎金利はお客さまにご融資させていただく日の金利を適用いたしますので、お申込日の金利と異なることがあります。
ご返済	毎月の元利均等返済 ご希望により、毎月のご返済に加えて6ヵ月ごとのボーナス月増額返済(お借入金額の50%以内)もご利用いただけます。 ◎ご返済額は当行ホームページでご試算いただけます。また、店頭でもご相談いただけます。
担保・保証人	担保、保証人は原則として必要ありません。保証会社の保証をご利用いただけます。
保証会社	株式会社池田泉州JCBまたは株式会社ジャックス
保証料	金利に含まれますので、別途お支払いいただく必要はございません。
遅延損害金	年14.0%
正式お申込時の必要書類	ご本人さまが確認できる資料 ◎所得証明資料は原則不要ですが、ご用意いただく場合もございます。 ◎元金返済据置をご利用の場合は、母子手帳等、お子さまの出産(予定)日を確認できる資料が必要です。

◎ご利用にあたっては、銀行と保証会社の所定の審査がございます。
◎審査の結果によっては、ご希望に添えない場合がありますので、予めご了承ください。
◎店頭またはホームページに説明書をご用意しております。

当行の最新情報はwebで
公式ホームページ
<http://www.sihd-bk.jp>

公式フェイスブックページ
<https://www.facebook.com/sihdbk>



親切で新しい・・・

池田泉州銀行

掲載の商品・サービスについて

お問合わせ
受付時間/平日9:00~20:00 土・日・祝9:00~17:00
(ただし、1月1日~3日、日曜日を除く5月3日~5日は休業)
<http://www.sihd-bk.jp>